

FILETEADORA **FIL-500**



BID
ARGENTINA

Fileteadora de pechugas semi-automática de mesa, regulador de tamaño de filet y variación de velocidad, perfecta para adaptarse a cualquier tipo de producción ya sea baja, mediana o alta. **Su gran facilidad de manejo y mantenimiento la hacen una máquina muy versátil.** Al momento de la producción se logra una gran mejora en el proceso de fileteado debido a su sistema de cuchillas que asegura que todos los filetes tengan el mismo espesor, resultando en una mejor presentación del producto terminado. Es importante destacar que el tiempo del fileteado se reduce en un alto porcentaje, obteniendo un resultado excelente y económico, logrando una buena producción con un costo de personal significativamente bajo.

F I L - 500

Características técnicas

Productividad: más de 500 kg por hora, con solo depositar un filet tras otro sobre la cinta transportadora de pechuga.

Materia Prima

Pollo, carne vacuna, carne de cerdo, vegetales.

CARACTERÍSTICAS CONSTRUCTIVAS

Completamente en acero inoxidable

AISI 304

Construcción sólida y compacta

Bandas transportadoras de Alto Grip atóxicas

Operación semi-automática

Regulación de presión de salida de cortes

Variador de velocidad electrónico

Mínima contaminación acústica

Sistema intercambiable de cuchillas

Reguladores de tamaños de pechugas

Limpieza sencilla

Mínimo mantenimiento

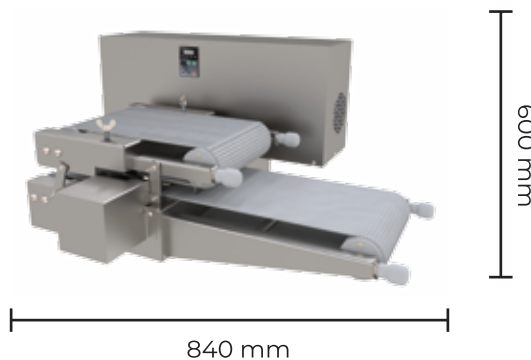
Bajo consumo eléctrico

Alimentación: **220 voltios + tierra**

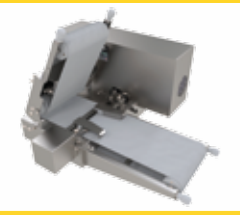


DIMENSIONES Y PESO

Ancho: 840 mm
Alto: 600 mm
Profundidad:
550 mm
Peso: 40 kg.



TABLERO DE CONTROL



CINTAS CON GRIP



REGULACIÓN DEL ESPESOR DE FILET